

**SUD-OUEST**  
 Le tour d'horizon  
 des terroirs méconnus

SALON DES VIGNERONS  
 INDÉPENDANTS À PARIS  
 Les domaines à ne pas manquer  
**+ 1 entrée gratuite**

# BORDEAUX

## LES SECONDS VINS DES CRUS CLASSÉS EN 1855

Ils affirment leur  
 tempérament

**LE VIN  
 EN TERRE  
 D'ISLAM**  
 Les crus  
 du Maroc

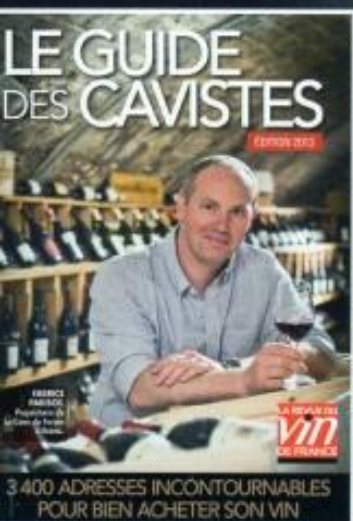
**SCIENCES PO, HEC,  
 NORMALE SUP...**  
 Les clubs de  
 dégustation des  
 grandes écoles



**JEAN-PAUL GUERLAIN**  
 « Comme le parfum, le vin  
 doit être mémorable »

**EN CADEAU**

L'édition 2013 du Guide des cavistes  
 Nos meilleures adresses en France



M 08279 - 566 - F: 5,90 €



# E nvies ITINÉRAIRES

**CHABLIS.**  
Aux alentours de la ville, découvrez  
ses sept célèbres grands crus.



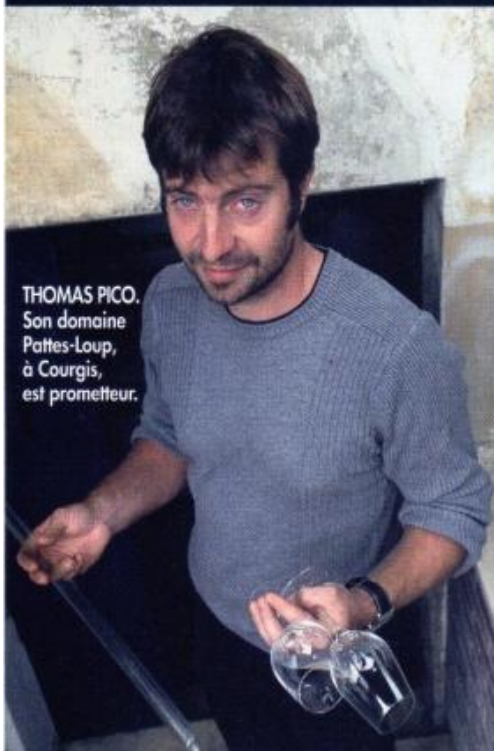
**IRANCY.**  
Magnifique village de pur  
style icaunais, à parcourir  
au cours de notre circuit 2.

**ATHÉNAÏS DE BÉRU.**  
La jeune vigneronne  
fait des merveilles  
au château de Béru.



Chablis, c'est le symbole bourguignon à lui seul, riche de ses nuances

**THOMAS PICO.**  
Son domaine  
Pattes-Loup,  
à Courgis,  
est prometteur.



**HÔTEL DU VIEUX MOULIN-LAROCHE.**  
Une halte contemporaine pour se reposer  
après une journée de dégustations.

# CHABLIS

## UNE CURE DE SÉRÉNITÉ

Cap en Bourgogne, dans les paysages des grands blancs minéraux de l'Yonne, en bord de rivière Serein. Au cœur de ces coteaux vallonnés où triomphe le chardonnay, tout est propice à la douceur, au fil de villages au charme intact. L'une des plus célèbres appellations au monde a encore des secrets à révéler.

Texte et photos de Thomas Bravo-Maza



DANS LES AIRS. Notre reporter Thomas Bravo-Maza (à d.), ravi de son escapade aérienne avec "le baron Jeannot".

Pour comprendre les nuances du Chablis, buvez ses paysages. Une chose est sûre : le caractère si particulier des vins blancs de Chablis tient à la complexité d'un terroir qu'on ne peut véritablement appréhender qu'en se rendant dans le vignoble. Un patchwork naturel hors du commun ! Chablis, c'est le symbole bourguignon à lui seul, riche de ses nuances quasi-infinies : rien qu'en appellation Chablis Premier cru, 79 noms de lieux-dits ont été distingués, rassemblés en dix-sept climats pour des raisons de commodité commerciale.

### Des lieux mythiques

Parmi les 103 hectares – sur les 6 800 ha d'AOC chabliennes – dotés en grands crus, attardons-nous sur Les Preuses (11,44 ha). Comme le souligne Henri Cannard, expert ès Chablis, « des caractères différents cohabitent entre le bas des Preuses, très voisins du Vaudésir, et leur sommet ». À vous de juger dans la vigne, puisque notre circuit 1 passe en revue ses sept grands crus Blanchots, Bougros, Preuses, Clos, Grenouilles, Valmur et Vaudésir. Ce périple agréable offre un aperçu complet du paysage

chablisien, car il serpente par monts et par vaux au cœur de ces lieux mythiques, avant de poursuivre vers un secteur plus méconnu, dans le Mont-de-Milieu, le Vaucoupin puis Béro.

Notre circuit 2 permet d'embrasser par la route une plus grande diversité de paysages icaunais. Sans compter sur un patrimoine encore intact, au fil de plusieurs villages vigneron. On sera bien inspiré de les découvrir par les airs, à bord d'une réplique d'avion de la Première Guerre mondiale piloté par Jean Vaissade, alias "le baron Jeannot" (aérodrome de Cheu, tél. : 06 30 31 40 70). Émotions fortes au programme...

### AVANT DE PARTIR

[www.chablis.net](http://www.chablis.net)

[www.chablis.fr](http://www.chablis.fr)

[www.tourisme-yonne.com](http://www.tourisme-yonne.com)

[www.vins-bourgogne.fr](http://www.vins-bourgogne.fr)

### À LIRE

*Les Vignobles de Chablis et de l'Yonne*, Éditions Henri Cannard, 1999, 295 p. Un ouvrage de référence conçu par Henri Cannard, un amateur passionné et exhaustif.

CHÂTEAU DE BÉRU.  
Cette splendide demeure  
historique et viticole  
mérite une visite.

quasi-infinies.

## CIRCUIT 1 DES 7 GRANDS CRUS AU CHÂTEAU DE DE BÉRU

Randonnée à vélo, parcours de 19 km, 2 h (niveau facile).

Le coup de cœur de La RVF



**Julien Brocard à Chablis**

Il fait preuve de la même détermination raffinée que son père Jean-Marc avec plusieurs objectifs nobles : proposer une large gamme de vins de haute qualité et accueillir dans le vignoble. Tels ces ateliers de dégustation, hébergements de charme, événements pédagogiques efficaces. L'un des champions français en matière d'œnotourisme. Bravo !

**Domaine Jean-Marc Brocard,**  
3 route de Chablis, 89800 Prény.  
Tél. : 03 86 41 49 09.

### NUITS DOUILLETES

#### Hôtel du Vieux Moulin-Laroche

Chambres et suites du meilleur goût contemporain de 110 à 270 €. 18, rue des Moulins, 89800 Chablis. Tél. : 03 86 42 47 30.

#### Appartements et chambres d'hôtes du domaine Brocard

Nous recommandons l'appartement Kim-méridgien (90 €) à Chablis, la maison de P'tit Louis (490 € les 2 nuits pour 9 personnes) et le charmant "nid d'Edmond" (115 € la nuit) à Saint-Cyr-les-Colons. Tél. : 03 86 41 49 09.

#### Château de Beru

Chambres raffinées de 240 à 300 € (2 nuits à deux). Au sein du domaine viticole, dans une demeure historique. 32 Grande rue, 89700 Béru. Tél. : 03 86 75 90 43.

#### Le Moulinot

Trois chambres ravissantes au sein d'une propriété (avec piscine) en bordure de canal (de 65 à 90 € pour deux). 89700 Vermenton. Tél. : 03 86 81 60 42.

#### Les Clos

Chambres et suites classiques de 64 à 187 €. Spa et restaurant. 18 rue Jules-Frathier, 89800 Chablis. Tél. : 03 86 42 10 63.

**1** Partez du parking situé au-dessus de l'aire du grand cru Les Clos, accessible en sortie de Chablis en prenant la direction Tonnerre, puis par un chemin à gauche. Suivez la signalisation de couleur jaune. Passez par la table d'orientation surplombant Les Clos. Dirigez-vous vers l'ouest et entrez dans le grand cru Valmur en longeant le bois. Le sentier poursuit plus au nord, toujours en longeant le bois. Descendez ensuite la pente vers le sud : vous apercevez alors le château de Grenouilles et sa parcelle de grand cru. Reprenez le sentier balisé en jaune. Le sentier oblique franchement à l'ouest 700 mètres plus loin environ : vous entrez dans le grand cru Vaudésir. Descendez la pente vers le sud-ouest, à la limite du grand cru Bougros. Remontez en direction du sentier jaune. Poursuivez plus au nord-ouest sans quitter le sentier. Vous longez alors le grand cru Les Preuses par la droite jusqu'en lisière de bois. Le sentier continue sur 3 km par un itinéraire naturel varié et assez sauvage. Le circuit revient à notre point de départ (parking des Clos) en passant auparavant en limite du septième et dernier grand cru de Chablis : Blanchots.

**2** Descendez la route goudronnée qui mène, en bordure des Clos, à la D965 (route de Tonnerre). Continuez quelques mètres à gauche sur cette route. Repérez à gauche la D150 (route de Fyé) et engagez-vous sur le chemin de vigne qui part à sa droite. Montez tout droit. Aux intersections de chemins de vignes, suivez toujours la direction du sud-est en longeant le cru Mont-de-Milieu par la droite et par un cheminement qui passe à mi-pente du Mont-de-Milieu jusqu'à la zone boisée. Prenez à droite pour rejoindre le parking en bordure de la D965. Continuez en direction de Fleys sur 150 m et prenez la route en épingle à cheveu qui part à votre droite. Avant le poteau, tournez à gauche et montez tout droit jusqu'à un bosquet d'arbres que vous contournez par la droite pour surplomber le cru Vaucoupin. Au croisement en "T", prenez à gauche. Après la ligne électrique, en bout de vigne, obliquez à droite. Vous apercevez alors le château de Béru, splendide demeure historique, et son clos ceint de murs. La jeune vigneronne Athénaïs de Béru y fait merveille, comme le prouvent, sur 2011, ses cuvées Vaucoupin (25 €), Blanchots (45 €) et Clos Béru (27 €).



**BOUGROS, LES PREUSES, GRENOUILLES.**  
Au fil de notre circuit 1, vous serpenterez au milieu de ces trois grands crus.